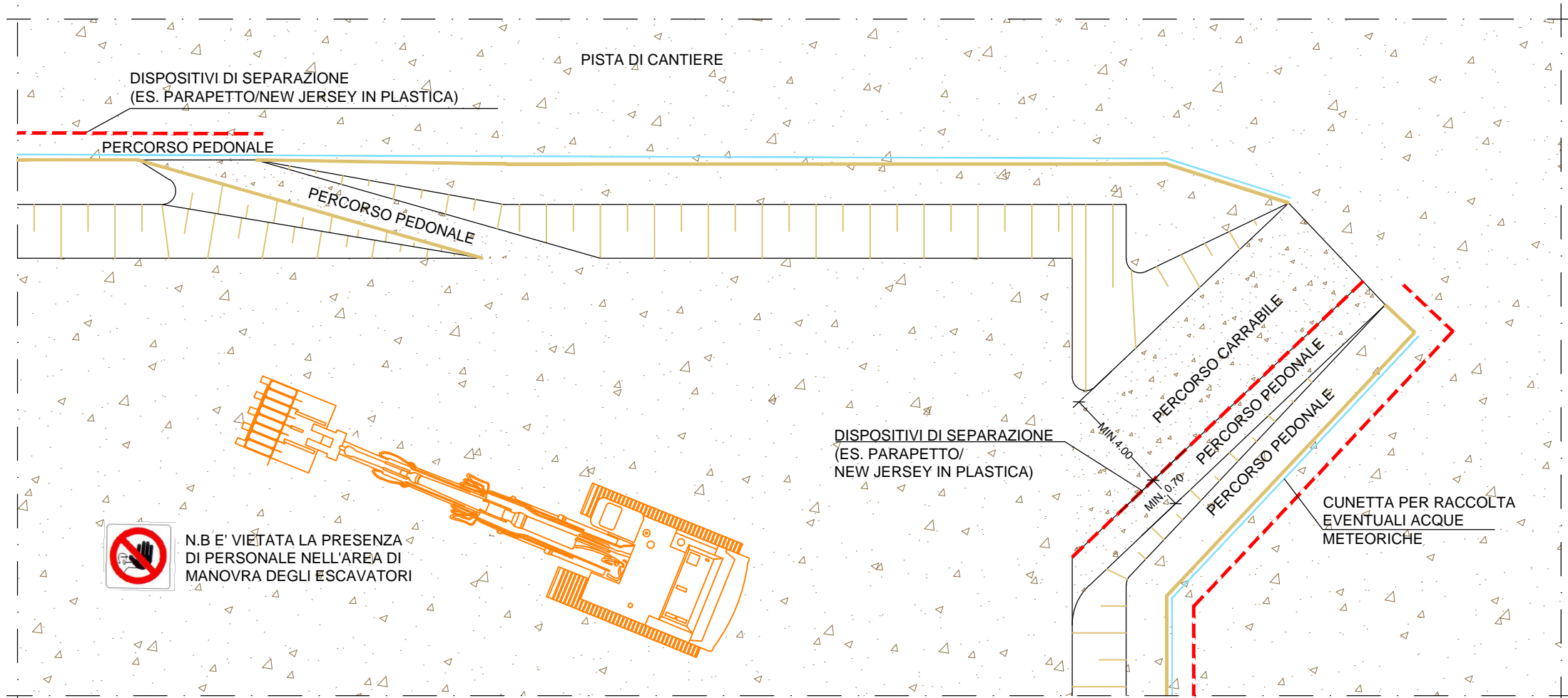


PISTE DI CANTIERE, SCAVI E OPERE PROVVISORIALI
PERCORSI CARRAI E PODONALI – PIANTA

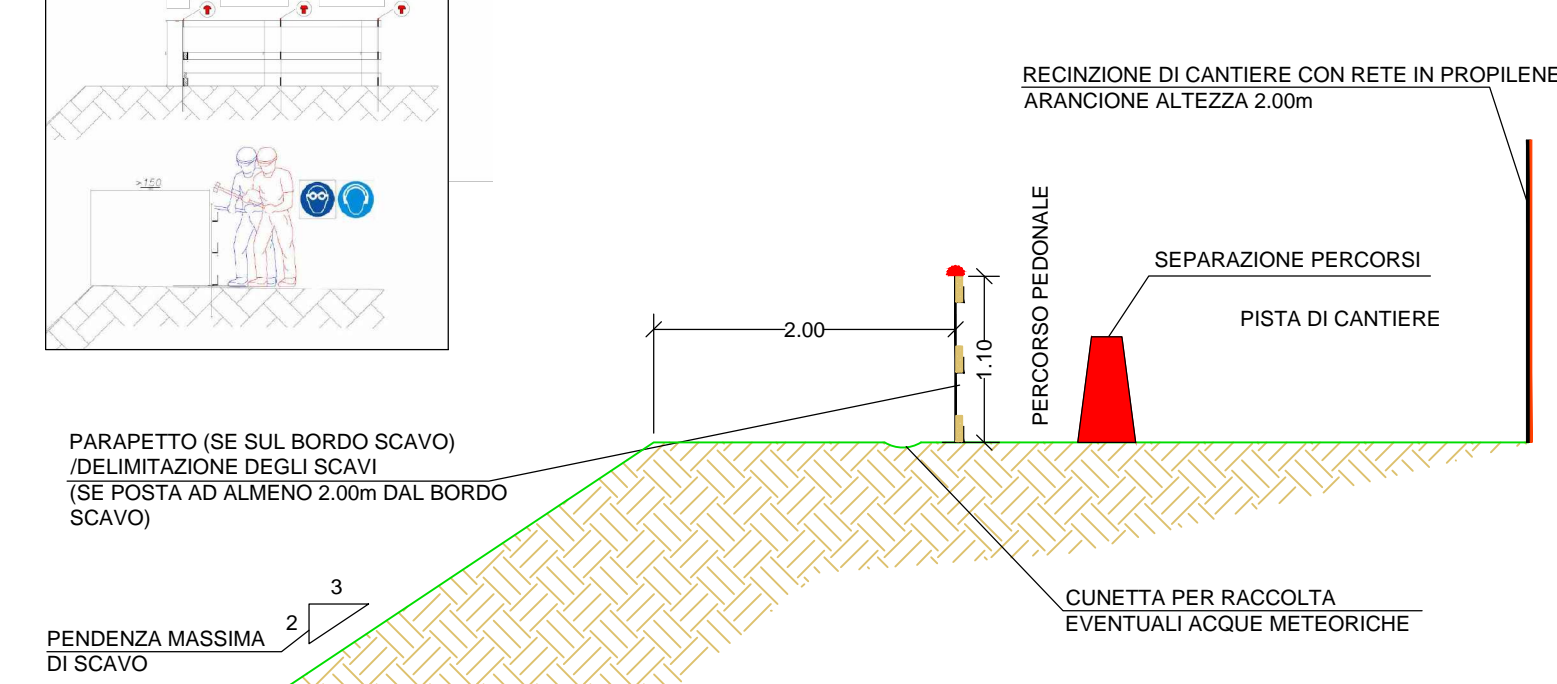
Scala 1:200



NOTE: TUTTI GLI SCAVI DOVRANNO ESSERE ESEGUITI CON SCARPE DI PENDENZA MASSIMA 2/3 AI FINI DI GARANTIRE ADEGUATE CONDIZIONI DI SICUREZZA PER LE MAESTRANZE IMPIEGATE NELL'ESECUZIONI DEI LAVORI.
PER L'ACCESSO AL FONDO SCAVO SARA' ONERE DELL' APPALTATORE LA PREDISPOSIZIONE DI IDONEE RAMPE DI DISCESA.
TUTTI GLI SCAVI DOVRANNO ESSERE ADEGUATAMENTE PROTETTI SECONDO LE PRESCRIZIONI NORMATIVE VIGENTI. CONTROLLARE QUOTIDIANAMENTE PRIMA DELL'INIZIO DEI LAVORI LE CONDIZIONI DI STABILITA' DEI FRONTI DI SCAVO, ARGINI PROVVISORIALI E DELLE RAMPE DI ACCESSO IN ALVEO. E' FATTO DIVIETO DI ACCUMULARE MATERIALE SUL BORDO SCAVO.

SEZIONE TIPO SCAVO

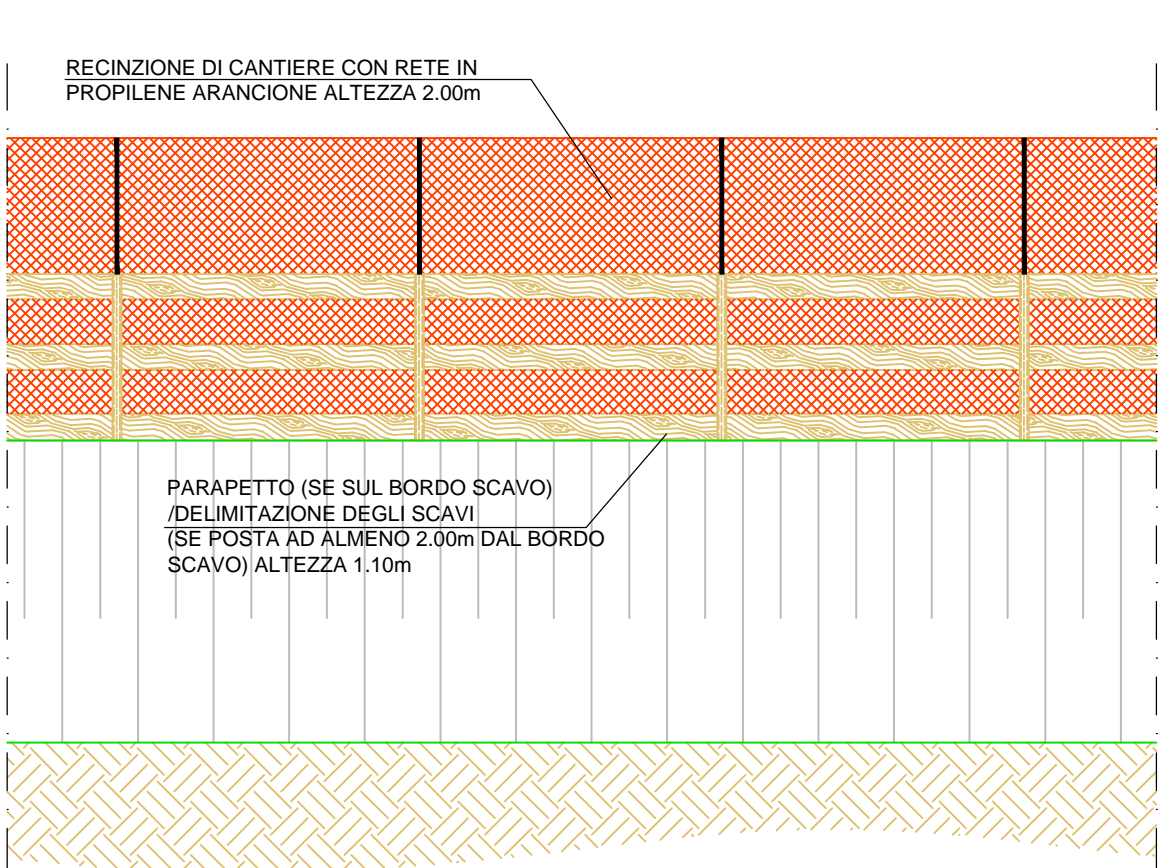
Scala 1:50



NOTA: POSIZIONARE IL PARAPETTO/DELIMITAZIONE DEGLI SCAVI PRIMA DI EFFETTUARE LE OPERAZIONI DI SCAVO

PROSPETTO RECINZIONE E PARAPETTO/DELIMITAZIONE

Scala 1:50



AREE GOLENALI DEL FIUME SEVESO NEI
COMUNI DI VERTEMATE CON MINOPRIO,
CARIMATE E CANTÙ

PROGETTO DEFINITIVO

01	01/2017	Emissione a seguito di indagini geognostiche e archeologiche			
00	06/2016	Emissione a seguito di nota AIPo prot. n. 00015532/2016 del 15.06.2016			
INDICE	DATA	MODIFICHE	DISEGN.	CONTR.	APPROV.
TAVOLA TECNICA DEGLI SCAVI					
I IL COORDINATORE PER LA SICUREZZA IN FASE DI PROGETTAZIONE			SCALA: INDICATA		
Dott. Ing. Giacomo Galimberti			ELABORATO: All.4		
STUDIO MAJONE INGEGNERI ASSOCIATI Via Inama, 7 - 20133 Milano - tel. +39.02.70120918 fax +39.02.70120923 Via Cavallotti, 16 - 43121 Parma - tel. +39.0521.508419 fax +39.0521.221022			Giugno 2016		
STUDIO MAJONE INGEGNERI ASSOCIATI MAJONE & PARTNERS DOTT. ING. GAETANO DI FRANCA			STUDIO IDROGEOTECNICO		